



الاتحاد العالمي لعلماء المسلمين

International Union  
OF Muslim Scholars

الهوية البصرية للإتحاد العالمي لعلماء المسلمين- الدليل الإرشادي

U I M S B R A N D I N G G U I D E L I N E S

03	التعريف بالمؤسسة
04	الرؤية والرسالة
05	الشعار
06	شرح الشعار
07	المسافات الآمنة
08	نسخ الشعار
09	استخدامات الشعار الصحيحة والخاطئة
10	الألوان
11	الخطوط
12	الأنماط والزخارف
13	تصاميم مواقع التواصل الإجتماعي
14	التصاميم المطبوعة



الاتحاد العالمي لعلماء المسلمين هو منظمة إسلامية غير حكومية تأسست عام 2004 في دبلن، أيرلندا، ويقع مقرها الرئيسي حاليًا في الدوحة، قطر. يهدف الاتحاد إلى جمع العلماء المسلمين من مختلف المذاهب والتيارات لتعزيز الحوار والتفاهم، وإصدار الفتاوى والتوجيهات حول القضايا الإسلامية المعاصرة.

يعمل الاتحاد على نشر الفقه الوسطي وتعزيز الوحدة الإسلامية، وله دور في القضايا السياسية والاجتماعية التي تهم المسلمين عالميًا. وكان يوسف القرضاوي -رحمه الله- أحد أبرز مؤسسيه وأول رئيس له.

يضم الاتحاد علماء من مختلف الدول الإسلامية، ويُعرف بمواقفه المؤثرة في السياسة، الفقه، وحقوق المسلمين حول العالم.



### 1. رؤية الاتحاد :

أن يكون مرجعية علمية وفكرية رائدة توحد جهود العلماء في العالم الإسلامي وتسهم في نشر الفهم الوسطي للإسلام، وتعزيز القيم الأخلاقية والاجتماعية، والمساهمة في بناء مجتمعات مسلمة قائمة على العدل والعلم والتسامح.

### 2. رسالة الاتحاد :

**العمل على توجيه الأمة الإسلامية نحو النهضة الفكرية والعلمية والدينية، من خلال:**

ترسيخ الوسطية والاعتدال في الفقه والفكر الإسلامي.

تعزيز الحوار والتفاهم بين المذاهب الإسلامية المختلفة.

دعم قضايا المسلمين عالمياً، وخاصة في مواجهة الظلم والاستبداد.

تقديم الفتاوى والإرشادات الدينية المبنية على الأدلة الشرعية والمعاصرة.



The logo



الاتحاد العالمي لعلماء المسلمين

International Union  
OF Muslim Scholars

الشعار يعكس هوية الاتحاد من خلال رمزية الإسلام، العلم، الوحدة العالمية، والتأثير الفقهي. يتسم التصميم بالأصالة والبساطة، مع عناصر متناسقة توضح رسالة المنظمة في نشر الفقه الإسلامي الوسطي عالمياً، وهي كما يلي:

## شرح الشعار

## Logo Explanation

الاتحاد العالمي لعلماء المسلمين

International Union  
OF Muslim Scholars

الكتابة بالعربية  
والإنجليزية:



الخط  
العربي:



الكتاب  
المفتوح:



الكرة  
الأرضية:



المئذنة  
والهلال:

توضح الطابع العالمي للاتحاد، حيث يخاطب المسلمين في جميع أنحاء العالم.

يعكس بذلك الهوية الإسلامية. وتحيط به الآية 39 من سورة الأحزاب للتأكيد على الدور الأساسي للعلماء في نشر العلم الشرعي دون خوف أو تردد، استناداً إلى التقوى والالتزام بالحق.

يرمز إلى العلم والمعرفة والفقه الإسلامي، وهو محور عمل الاتحاد في إصدار الفتاوى وتقديم التوجيه الديني.

يعكس أهمية القرآن الكريم والسنة النبوية كأساس للفقه الإسلامي.

الطابع العالمي للاتحاد، حيث يجمع علماء من مختلف الدول والمذاهب الإسلامية.

ترمز إلى أن رسالة الإسلام والعلم الشرعي موجهة إلى جميع المسلمين في أنحاء العالم.

المئذنة تمثل الإسلام والفقه الشرعي، حيث تعتبر رمزاً للمساجد التي تعني بنشر العلم والدعوة.

الهلال فوق المئذنة يعكس الهوية والتراث الإسلامي.

لضمان عدم ازدحام الشعار أو تأثير عناصر خارجية عليه، يجب ترك مسافة فارغة حوله تساوي على الأقل مقدار عرض الكتاب المفتوح (كمقياس مرجعي) يجب أن تكون هذه المسافة خالية من أي نصوص، شعارات أخرى، أو عناصر بصرية مزعجة للحفاظ على وضوح الشعار.

### تطبيق المسافات الآمنة:

**الطباعة:** يجب ترك هوامش كافية عند وضع الشعار على الأوراق الرسمية، البطاقات، والمطبوعات.  
**التصميم الرقمي:** يجب مراعاة المسافة عند وضع الشعار على المواقع الإلكترونية، وسائل التواصل الاجتماعي، والعروض التقديمية.  
**الفيديوهات:** يجب أن يكون الشعار واضحًا في مقدمة أو نهاية الفيديو، مع فراغ كافٍ حوله.



## Logo Clearspaces

## المسافات الآمنة



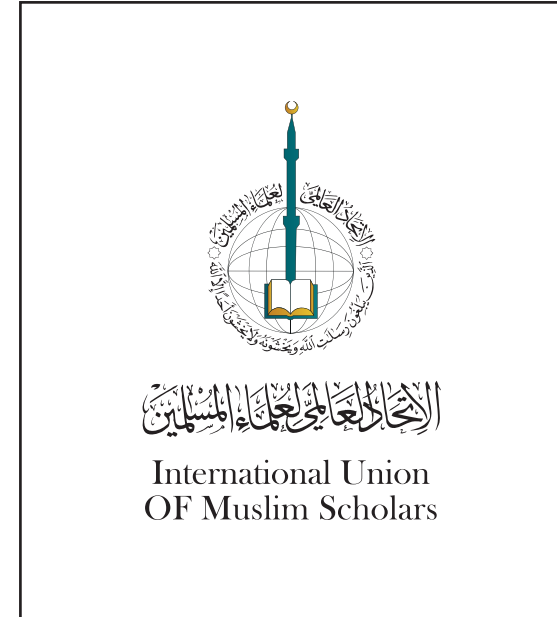
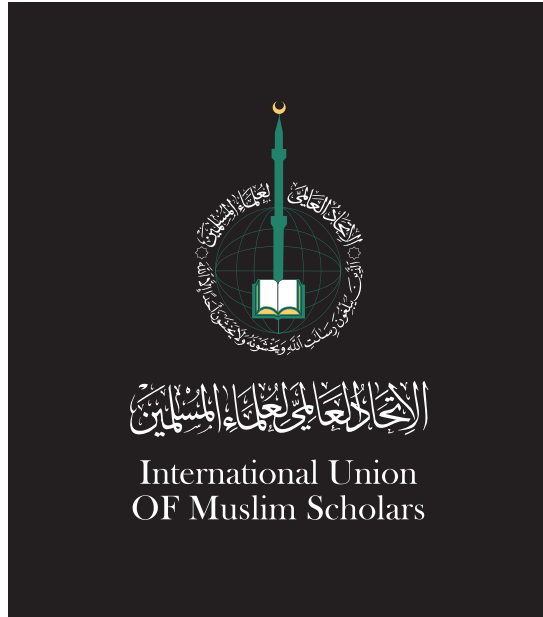


**الشعار الأفقي الثاني :**  
يتم استخدام الشعار الأفقي الثاني  
في المساحات الضيقة

**الشعار الرأسي الأساسي:**  
الشعار العمودي الرأسي هو الشعار  
الأساسي والذي سيتم استخدامه في  
مجمل الاتصالات البصرية

## Logo Versions

## نسخ الشعار



## Correct and Incorrect Uses of the Logo

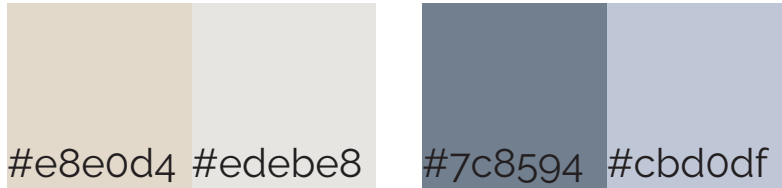
## استخدامات الشعار الصحيحة والخاطئة

 <p>الإتحاد العالمي لعلماء المسلمين International Union OF Muslim Scholars</p> <p><b>إزالة أو تعديل العناصر:</b> لا تحذف أو تغير أي جزء من الشعار، مثل المنذنة أو الكتاب أو الكرة الأرضية.</p>	 <p>الإتحاد العالمي لعلماء المسلمين International Union OF Muslim Scholars</p> <p><b>وضعه على خلفيات مزدحمة:</b> تجنب وضع الشعار فوق أنماط أو ألوان أو صور تؤثر على وضوحه.</p>	 <p>الإتحاد العالمي لعلماء المسلمين International Union OF Muslim Scholars</p> <p><b>تغيير الألوان:</b> لا تقم بتعديل الألوان الأصلية.</p>	 <p>الإتحاد العالمي لعلماء المسلمين International Union OF Muslim Scholars</p> <p><b>تشويه الشعار:</b> تجنب تغيير أبعاده بشكل غير متناسق (تمديده أو ضغطه).</p>	 <p>الإتحاد العالمي لعلماء المسلمين International Union OF Muslim Scholars</p> <p><b>التناسب (Proportions):</b> يجب الحفاظ على الأبعاد الأصلية للشعار عند التكبير أو التصغير.</p>
 <p>الإتحاد العالمي لعلماء المسلمين International Union OF Muslim Scholars</p> <p><b>استخدام نسخ منخفضة الجودة:</b> تجنب استخدام صور الشعار غير الواضحة أو ذات الدقة المنخفضة.</p>	 <p>الإتحاد العالمي لعلماء المسلمين International Union OF Muslim Scholars</p> <p><b>الشفافية:</b> لا ينبغي تغيير شفافية الشعار (Opacity)</p>	 <p>الإتحاد العالمي لعلماء المسلمين International Union OF Muslim Scholars</p> <p><b>تدوير أو عكس الشعار:</b> يجب دائمًا استخدام الشعار في اتجاهه الأصلي دون تدوير أو انعكاس.</p>	 <p>الإتحاد العالمي لعلماء المسلمين International Union OF Muslim Scholars</p> <p><b>إضافة تأثيرات:</b> لا تضيف ظلالًا، تدرجات لونية، أو تأثيرات غير ضرورية على الشعار.</p>	 <p>الإتحاد العالمي لعلماء المسلمين International Union OF Muslim Scholars</p> <p><b>تضبيب الشعار:</b> لا ينبغي أيضًا استخدام الشعار بشكل مضطرب أو غير واضح.</p>

الألوان الأساسية المختارة تعكس مزيجًا من الجدية، والأصالة، والثقة، وتستخدم للعناوين والنصوص الرئيسية وهي ثلاث مجموعات أساسية:



الألوان الإضافية المحايدة وتستخدم لتخفيف التباين الشديد بين الألوان الأساسية، مضافة لمسمة من الفخامة والتوازن البصري.. تستخدم في العناصر النصية الثانوية أو التوضيحية والخلفيات.



يعتبر خط الجزيرة (Al Jazeera Font) هو الخط الرسمي للهوية البصرية، وذلك لما يتميز به من توازن بين الأصالة الهندسية والحدائثة الرقمية، مما يضمن وضوحاً عالياً وقراءة مريحة عبر مختلف المنصات.

### أوزان الخط واستخداماتها:

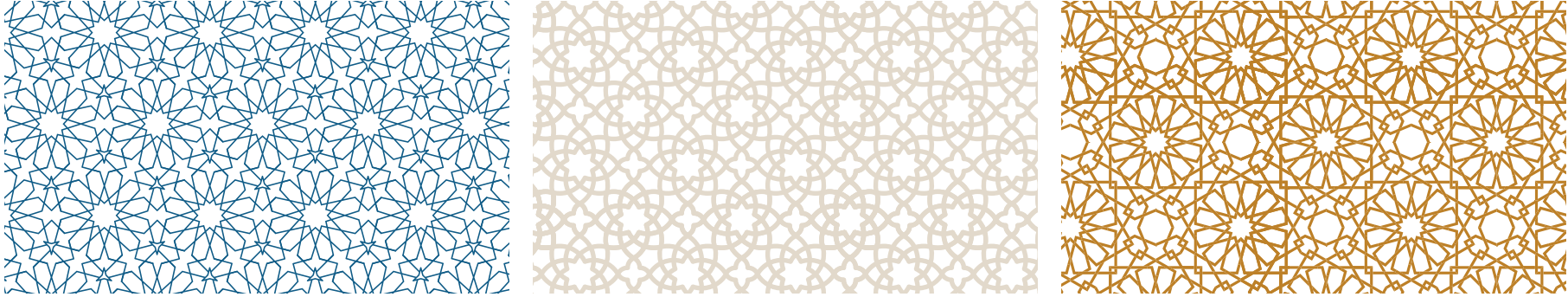
**الوزن العريض (Bold):** يُستخدم حصرياً للعناوين الرئيسية، العناوين البارزة، والكلمات المفتاحية التي تتطلب تركيزاً بصرياً فورياً.

**الوزن المتوسط (Medium):** يُستخدم للعناوين الفرعية، أسماء الأشخاص والمناصب، والنصوص التي تحتاج إلى إبراز دون طغيان على العنوان الرئيسي.

**الوزن العادي (Regular):** يُستخدم للنصوص، الاقتباسات الطويلة، والتفاصيل الثانوية، لضمان انسيابية القراءة وتجنب الازدحام البصري.

يجب الحفاظ على مسافات عمودية كافية بين الأسطر (Line Spacing) لتعزيز أناقة الخط، مع تجنب استخدام أي خطوط خارجية أخرى لضمان وحدة الهوية البصرية.





تعكس الزخارف الهندسية مزيجًا أنيقًا من الأصالة والتراث الإسلامي مع الحداثة والبساطة. تعبر هذه الأنماط عن الانسجام، التوازن، والاستمرارية، وهي قيم جوهرية تعكس رسالة الاتحاد في نشر العلم وتعزيز التواصل الحضاري. وهي قابلة للتوظيف في مختلف التطبيقات البصرية، سواء في الخلفيات الرسمية، المواد المطبوعة، أو الهوية الرقمية.

هذه الزخارف ليست مجرد عناصر جمالية، بل هي رمز للهوية، الوحدة، والنهج العلمي المنظم الذي يعتمده الاتحاد في تحقيق أهدافه.

## Social Media posts

## تصاميم مواقع التواصل الإجتماعي

يعتبر ظهور الإتحاد على منصات التواصل الاجتماعي الامتداد البصري الأكثر حيوية للهوية. الهدف من هذه الإرشادات هو ضمان تجربة بصرية موحدة، احترافية، وقابلة للتعرف عليها فوراً من قبل جمهورنا عبر مختلف المنصات



نعتمد أسلوباً يجمع بين الحداثة الأنيقة والنزاهة الأكاديمية. التصاميم هادئة، مرتبة، وتركز على إيصال الرسالة بوضوح دون تشتيت. نفضل المساحات المفتوحة والخطوط النظيفة.

### 1. الشبكة والتخطيط (Layout)

القاعدة الذهبية: يجب ألا يقل الهامش الآمن عن 12٪ من إجمالي مساحة المنشور، لضمان عدم اقتصاص أي عنصر حيوي.

## Social Media posts

## تصاميم مواقع التواصل الإجتماعي



العمود الفقري (التمائل): تُبنى معظم التصاميم على محور مركزي، خاصة في العناوين والوجوه.

التسلسل الهرمي للمعلومات:

المستوى الأول: العنوان الرئيسي أو العنوان الفرعي (مثل "الفقه والميزان" أو "رسالة الرئيس").

المستوى الثاني: النص التفصيلي أو الاقتباس.

المستوى الثالث: التوقيع الرسمي (الاسم والمنصب) في الأسفل.

المستوى الرابع: الأيقونات الاجتماعية وعناوين الموقع في الشريط السفلي.

# تصاميم مواقع التواصل الإجتماعي

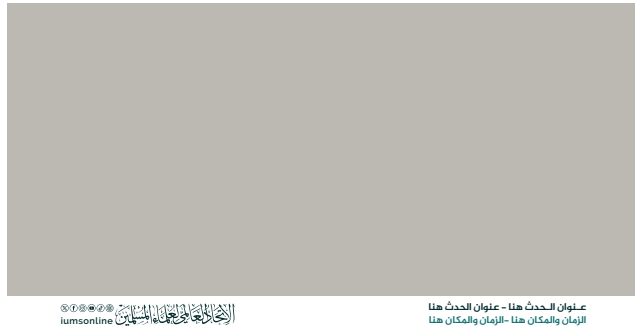
## Social Media posts

### 2. التعامل مع الصور (Visual Assets)

صور الأشخاص: يجب أن تكون صوراً احترافية عالية الدقة، يجب قص الصور بعناية أو دمجها (Fading) بمهارة مع الخلفية.

الصور الإخبارية: تُوضع داخل إطارات هندسية محددة أو "شبكة" (Grid) منظمة، مع عنوان واضح أسفلها.

صور الخلفية الرمزية: يُمكن استخدام صور رمزية خفيفة كطبقة خافتة جداً (Low Opacity Overlay) تحت التصميم لإضافة عمق، ولكن يجب ألا تتداخل مع النص.



### قاعدة ذهبية:

"الوضوح هو الأولوية الأولى. إذا كان عنصر التصميم يشتت انتباهك عن الرسالة، فاحذفه."



الاتحاد العالمي لعلماء المسلمين

International Union  
OF Muslim Scholars

## UIMS BRANDING GUIDELINES

الهوية البصرية للإتحاد العالمي لعلماء المسلمين  
الدليل الإرشادي